

LEGENDA

Lijsymbool	Betekenis
	Werkgrens
	Systeengrens
	Kantverharding
	Trottoirband 150/150x200 mm
	Opstapband 100x200 mm
	Busperronband
	Barrier
	Hebwerk / leuning
	Damwand
	Blindgeteleestrook ribbel, 300 mm breed
	Noppetegels 300x300x65 wit
	Markering langsstreep 100 mm breed, Weggeverf
	Markering stopstreep 300 mm breed, Weggeverf
	Markering langsstreep 1-3 100 mm breed, Weggeverf
	Markering langsstreep 1-3 300 mm breed, Weggeverf
	Markering haastband 500x500 mm, Weggeverf
	Markering dwarsstreep 0,5-0,5 100 mm breed, Weggeverf
	Talud
	As weg
	As spoor

Arcering	Betekenis
	GBKN ondergrond
	Kunstwerken Contouren
	Asfalt
	Tussenlaag Asfalt doorzetten t.b.v. voertuigerende barriers
	Asfalt Definitief Fietspad, RAL3020
	Fietspaden, betontegels grijs
	Fietspad, betontegels rood
	Watergangen
	Nieuwe watergangen
	Aanvullen watergangen
	Oververbevoering
	In- en uitritten bouwverkeer
	Trapfrees

Symbool	Betekenis	*Voor materialisatie verhardingen zie ontwerpnota
	Bestaande duiker (Diameter)	Verharding (Percentage en richting)
	Nieuwe duiker (Diameter)	Bestaande hoogte
	Inspectiepuf f.b.v. Duiker	Nieuwe hoogte
	Straatkeik	Brand en dienstkranen
	Band Verlagen	Fietsenstalling, gelijk aan bestaand voorzien van verlichting
	Pijlmarkering, Weggeverf	Verkeerslichten
	Halte inrichting	VRI installatie
	Afvalbak	Bestaande lichtmast
	Abri	Nieuwe lichtmast
	DRIS	

Gekoppelde vref-bestanden / brondocumenten

- x_dfm_2d_totaal-0306.dwg
- x_alg_Systeem en werkgrenzen-0106.dwg
- x_dwg_Grondrederingen-0310.dwg
- x_aln_spl_f01-0210.dwg
- x_arc_spl_f01-0402.dwg
- x_dwm_spl_f01-0404.dwg
- x_mk_spl_f01-0402.dwg
- x_arc_spl_in_uitritten_f00-0211.dwg
- x_whl_dukers-0401.dwg
- x_whl_Kaken_spl_f01-0404.dwg
- x_whl_Waterberging_f01a-0404.dwg
- x_dwg_Legendas-0302.dwg
- x_fxt_verkantsing_spl_f01-0400.dwg
- x_fxt_hoogtematen_spl_f01-0401.dwg
- x_fxt_mastvoering_spl_f01-0401.dwg
- x_dffh_spl_f01-0302.dwg
- x_dffh_spl_f01-0302.dwg
- x_fxt_hoogtematen_Bestands-0112.dwg
- x_KLM_gerden_Zuid-0108.dwg
- x_dwm_20_Sportlaan_Elementen-0300.dwg
- x_fxt_aanrijping_spl_f01-0412.dwg

Opdrachtgever: Amstel Lijn

Project: Amstelveenlijn - Amstelveen

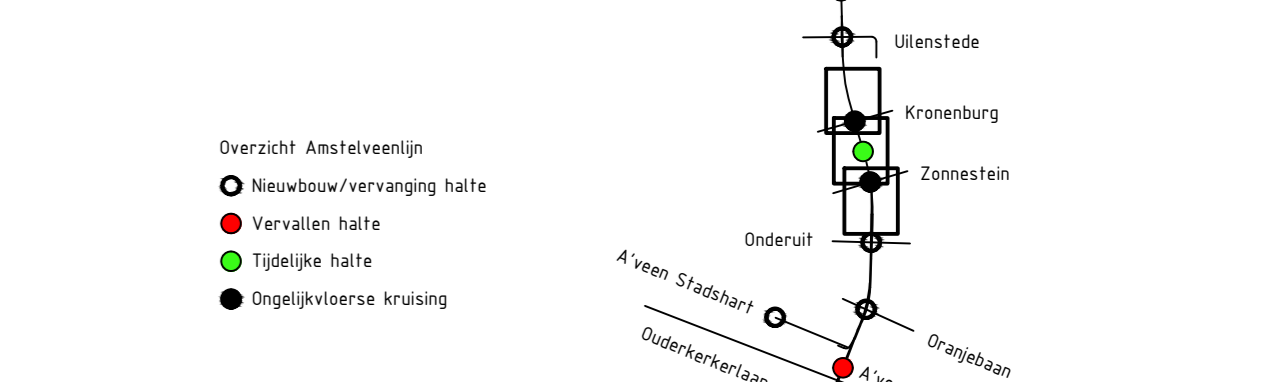
Overzichtstekening Fase 1

Sportlaan
GW
UO

Opsteller: J. van Ds
Controleur: J. Polderman
Teamleider: G. Partiman
Ontwerpmanager: R. van Leeuwen

Datum: 25-10-2018

Revisie: 1.0



Revisie nr.	Omschrijving	Datum	Opst./ paraaf.	Cont./ paraaf.	Vrijl./ paraaf.	3D-model

Opdrachtgever: **Amstel Lijn**

Bouwkantoor: **VITAL**

Project: Amstelveenlijn - Amstelveen

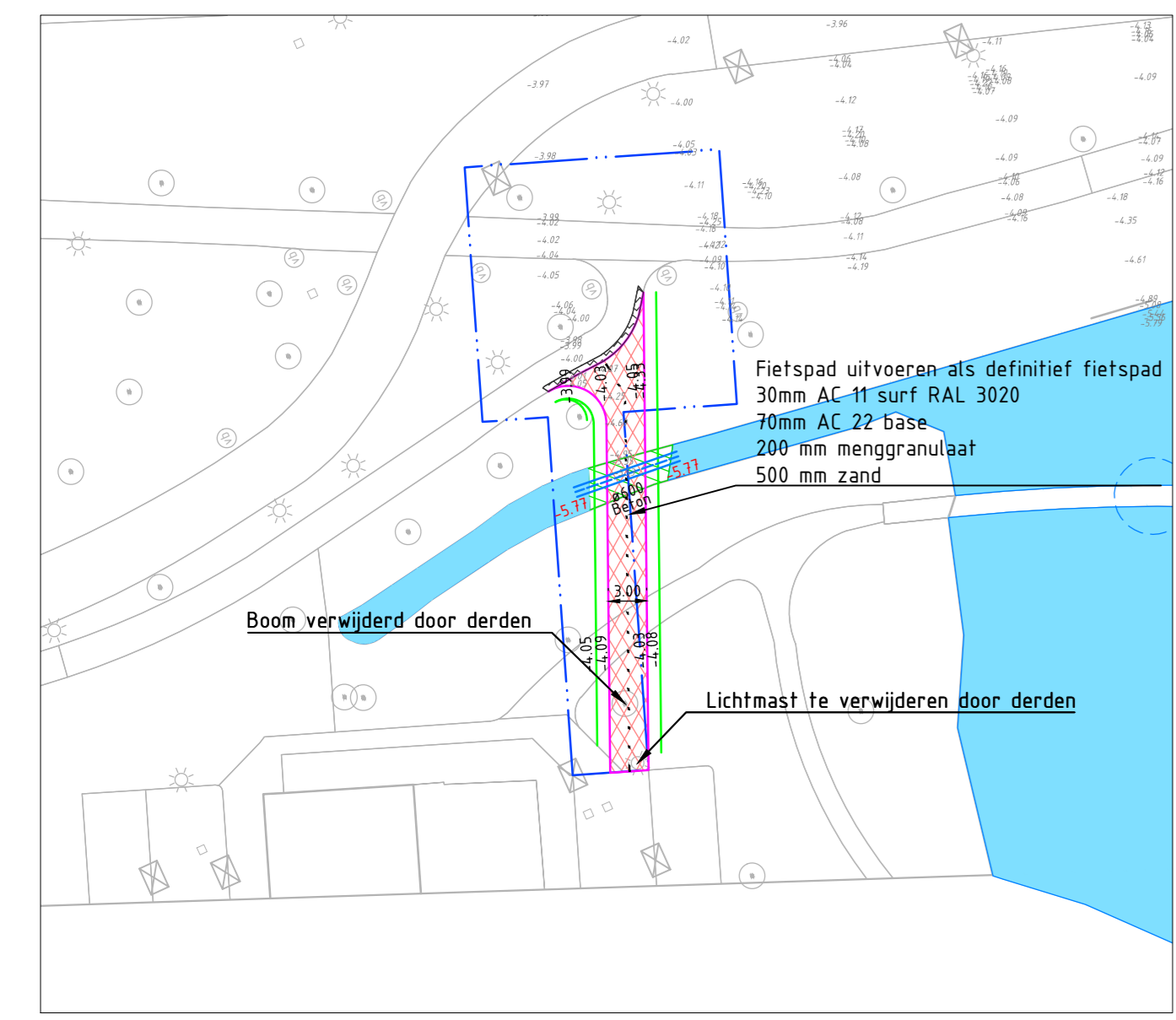
Overzichtstekening Fase 1

Sportlaan

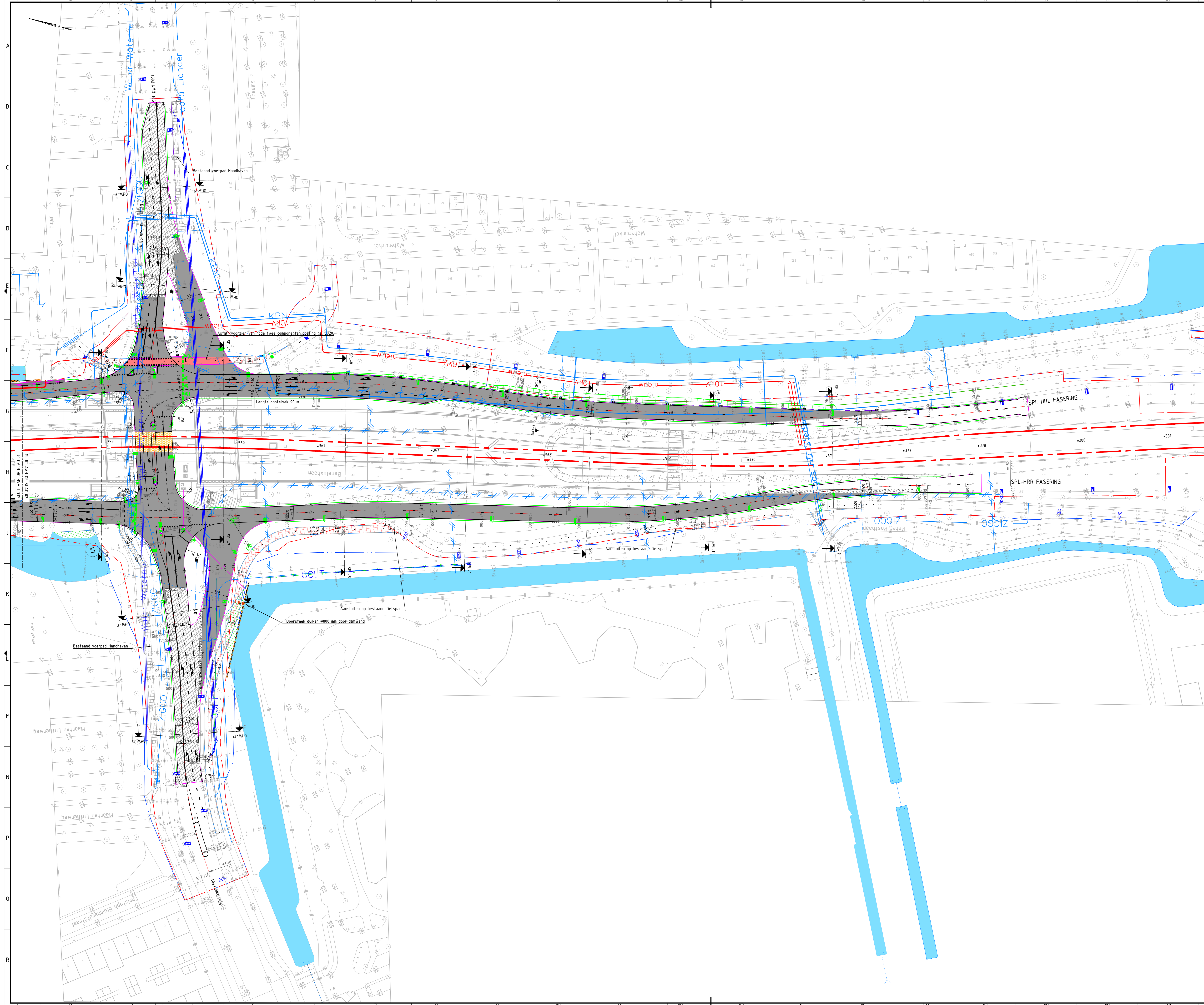
GW

UO

Opsteller	Datum	Blad/Bladen
J. van Ds	25-10-2018	1/2
J. Polderman	25-10-2018	Formaat: A0
G. Partiman	25-10-2018 B.A.	Schaal: 1:500
R. van Leeuwen	25-10-2018	SBS: OBJ-0059
		WBS: WP-00358
		FAM: PPT.1



Fietspad nabij Johannes Calvijntaan



LEGENDA

Liijntype	Betekenis
	Werkgrens
	Systeengrens
	Kantverharding
	Trottoirband 150/150x200 mm
	Opstapband 100x200 mm
	Busperronband
	Barrier
	Hebwerk/ leuning
	Damwand
	Blindstegedeelstrook ribbel, 300 mm breed
	Noppenegels 300x300x65 wit
	Markering langsstreep 100 mm breed, Weggeverf
	Markering stopstreep 300 mm breed, Weggeverf
	Markering langsstreep 1-3 100 mm breed, Weggeverf
	Markering langsstreep 1-3 300 mm breed, Weggeverf
	Markering haastband 500x500 mm, Weggeverf
	Markering dwarsstreep 0,5-0,5 100 mm breed, Weggeverf
	Talud
	As weg
	As spoor

Arceering	Betekenis
	GBKN ondergrond
	Kunstwerken Contouren
	Asfalt
	Tussenlaag Asfalt doorzetten tbv voertuigerende barriers
	Asfalt Definitief Fietspad, RAL3020
	Voetpaden, betontegels grijs
	Fietspad, betontegels rood
	Watergangen
	Nieuwe watergangen
	Aanvullen watergangen
	Oververgevoering
	In- en uitritten bouwverkeer
	Trapfrees

Symbol	Betekenis	Symbol	Betekenis
	Bestaande duiker (Diameter)		Verlanking (Percentage en richting)
	Nieuwe duiker (Diameter)		Bestaande hoogte
	Inspectiepuf f.b.v. Duiker		Nieuwe hoogte
	Straatkolk		Brand en dienstkransen
	Band Verlagen		Fietsenstalling, gelijk aan bestaand voorzien van verlichting
	Pijlmarkering, Weggeverf		Verkeerslichten
	Halte inrichting		VRI installatie
	Afvalbak		Bestaande lichtmast
	Abri		Nieuwe lichtmast
	DRIS		

Gekoppelde vref-bestanden / brondocumenten

- x_dfm_2d_totaal-0306.dwg
- x_alg_Systeem en werkgrenzen-0106.dwg
- x_dwm_Grondrederingen-0310.dwg
- x_aln_spl_f01-0210.dwg
- x_arc_spl_f01-0402.dwg
- x_dwm_spl_f01-0404.dwg
- x_mk_spl_f01-0402.dwg
- x_arc_spl_in_uitritten_f01-0211.dwg
- x_whl_dukers-0404.dwg
- x_whl_Kaken_spl_f01-0404.dwg
- x_whl_Waterberging_f01a-0404.dwg
- x_gw_Legenda-0306.dwg
- x_fxt_verkanking_spl_f01-0400.dwg
- x_fxt_hoogtematen_spl_f01-0401.dwg
- x_fxt_mastvering_spl_f01-0401.dwg
- x_dffh_sys_vri_spl_f01-0302.dwg
- x_dffh_sys_ov_spl_f01-0303.dwg
- x_fxt_hoogtematen_bestand-0102.dwg
- x_klml_gerden_Zuid-0108.dwg
- x_klml_20_Sportlaan_Elementen-0300.dwg
- x_fxt_aanrijping_spl_f01-0412.dwg

Opdrachtgever: **Amstelveenlij**

Project: Amstelveenlij - Amstelveen

Overzichtstekening Fase 1

GW

UO

Opmerkingen

- maatvoering in m, tenzij anders aangegeven
- heckmaatvoering in graden (360°), tenzij anders aangegeven
- peilmaten in m t.o.v. N.A.P.
- coördinaten in m in het RD-stelsel



Revisie nr.	Omschrijving	Datum	Opdr./paraf.	Uitv./paraf.	3D model
1					
2					
3					

Opdrachtgever: **Amstelveenlij**

Project: Amstelveenlij - Amstelveen

Overzichtstekening Fase 1

GW

UO

Opsteller: J. van Ds, d.d. 25-10-2018, blad/bladen 2/2

Controleur: J. Polderman, d.d. 25-10-2018, formaat A0

Teamleider: G. Partiman, d.d. 25-10-2018, B.A., schaal 1:500

Ontwerpmanager: R. van Leeuwen, d.d. 25-10-2018, SBS OBJ-0059, WBS WP-00358, PAM P22.1

Status: **DEFINITIEF**

extern tek.nr.: **VITAL-013037**

revisie: **1.0**