



De Amstelveenlijn wordt vernieuwd. Met deze nieuwsbrief informeren wij u graag over actuele ontwikkelingen en nieuwe artikelen en interviews op onze website.

Extra weekendwerkzaamheden in mei

Drie weekenden waarin er door VITAL non-stop werd gewerkt voor de vernieuwing van de Amstelveenlijn (voormalige sneltram 51) zijn inmiddels achter de rug en we willen u allereerst bedanken voor uw begrip en medewerking. Er is gelukkig veel werk verzet in die periodes dat tram 5 niet reed, maar er was ook sprake van tegenslag in met name het eerste weekend in maart. Tegenslag die er helaas nu toch voor zorgt dat er in het weekend van 18 en 19 mei wederom non-stop gewerkt zal worden bij onder andere halte Zonnestein en tram 5 niet rijdt tussen station Amsterdam Zuid en Amstelveen Stadshart.

[Lees meer](#)

Hij is er al!

Eerder dan verwacht, maar dat is ook wel eens fijn: de eerste 15G tram is in de nacht van 25 op 26 april 2019 om 2.45 uur aangekomen bij de Hoofdwerkplaats Rail (HWR) van GVB in Diemen. Kijkt u mee?

[Lees meer](#)

Werkzaamheden afgelopen twee weekenden goed verlopen

De twee weekenden van 24/7 non-stop werkzaamheden in april zijn achter de rug. Twee weekenden met stralend mooi weer, een heel verschil met het eerste, natte en winderige weekend in maart. De vele werkzaamheden op verschillende locaties verliepen grotendeels zonder problemen en de meeste werkzaamheden zijn volgens planning uitgevoerd.

[Lees meer](#)

Aanleg werkspoor tussen halte Westwijk en opstel terrein

VITAL is in september 2018 gestart met werkzaamheden op het opstel terrein. Momenteel wordt het voorste gedeelte van dit terrein gebruikt als opslag-/werkterrein voor werkzaamheden elders op het traject van de Amstelveenlijn. Om ook materialen per spoor aan en af te kunnen voeren legt VITAL een tijdelijk werkspoor aan vanaf halte Westwijk naar het opstel terrein. Wat houden deze werkzaamheden in?

[Lees meer](#)

De Uithoornlijn in de spotlight

In en rondom Amsterdam werkt Metro en Tram in opdracht van de Vervoerregio Amsterdam aan het realiseren van de Amsteltram om de bereikbaarheid van de regio te verbeteren. De Amsteltram is de eerste regionale tramverbinding die Uithoorn met Amstelveen en station Amsterdam Zuid verbindt. Een verbinding die bestaat uit de projecten Amstelveenlijn en Uithoornlijn. Projectmanager Sanne Steyerberg is namens de Vervoerregio verantwoordelijk voor de aanleg van de Uithoornlijn. Hoe staat het met dit project?

 Lees meer

Langs de Lijn: Systems engineer Linde van Tilburg

In kantoren, achter bureaus en in vergaderruimtes wordt óók nog steeds bergen verzet voor de vernieuwing van de Amstelveenlijn. Systems engineer Linde van Tilburg is zo'n medewerker. Rode draad in haar werk is ervoor zorgen dat de vernieuwing goed verloopt, en dat het werk aantoonbaar voldoet aan de gestelde (kwaliteits)eisen.

 Lees meer



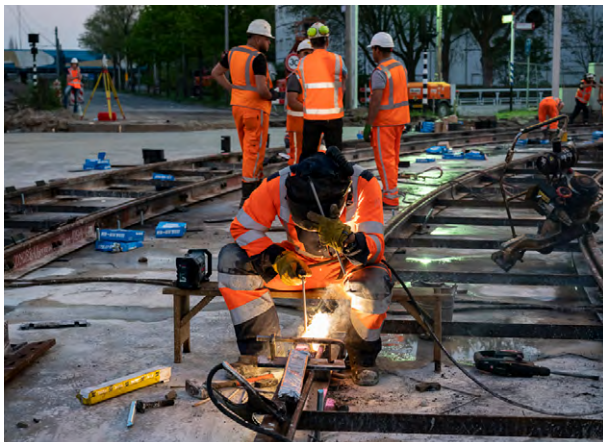
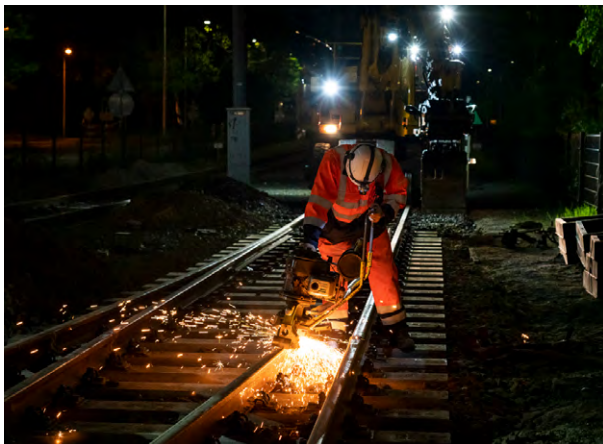
Uw mening telt! Wat u ook van ons vindt.

Meld u aan voor onze tevredenheidsmonitor.
ga naar www.amstelveenlijn.nl/uwmeningtelt

Het project in beeld

In deze rubriek laten we iedere keer een impressie zien van onze werkzaamheden. Dit keer van de weekendwerkzaamheden in april en de aankomst van de 15G tram.





Wat u vraagt!

Via de website, per e-mail, telefoon, twitter en informatiebijeenkomsten, er komen regelmatig vragen binnen over de Amstelveenlijn. Wat leeft er? Wat vindt u belangrijk? We lichten er een aantal uit. En heeft u een suggestie voor deze nieuwsbrief? Laat het ons weten!

Wanneer zijn de kruispunten bij Zonnestein, Kronenburg en Sportlaan weer toegankelijk voor fietsers en voetgangers?

Naar verwachting zijn de nieuwe kruispunten bij Zonnestein, Kronenburg en Sportlaan eind 1^e kwartaal 2020 weer open voor voetgangers en fietsers.

Komen er bij de tijdelijke bushaltes ook fietsenrekken?

De gemeente Amstelveen heeft een inventarisatie gedaan voor het plaatsen van fietsenrekken bij de tijdelijke bushaltes. De planning van het plaatsen is nog niet bekend. De plaatsing van de fietsenrekken gebeurt door de gemeente Amstelveen.

Hoe breed worden de fietspaden bij de ongelijkvloerse kruispunten?

Alle drie de ovaalrotondes krijgen in twee richtingen te berijden fietspaden met een breedte van 3,50 meter conform de huidige normen en richtlijnen.

Werkzaamheden en planning

Werkzaamheden per halte

Een overzicht van de werkzaamheden per halte vindt u op onze website bij het onderdeel [Werkzaamheden en planning](#).

Voor heel de lijn

- **18 t/m 20 mei:** 24/7 grootschalige werkzaamheden tijdens weekendbuitendienststelling tram 5 op 18 en 19 mei
- **15 t/m 17 juni:** 24/7 grootschalige werkzaamheden tijdens weekendbuitendienststelling tram 5 op 15 en 16 juni
- **15 juni:** Dag van de Bouw!
- **20 juni:** Informatiebijeenkomst van 18.30 tot 21.00 uur in Amstelveen InZicht over werkzaamheden tijdens zomerbuitendienststelling tram 5
- **14 juli t/m 26 augustus:** Grootschalige werkzaamheden tijdens zomerbuitendienststelling tram 5

Planning onder voorbehoud van wijzigingen.



Volg ook ons project in beeld op Flickr



info@amstelveenlijn.nl
020 – 470 4070 (24/7)
Twitter: @Amstelveenlijn
Facebook.com/amstelveenlijn
www.amstelveenlijn.nl

AMSTELVEENLIJN IS ONDERDEEL VAN DE

Amsteltram

Bezoek ons in:

